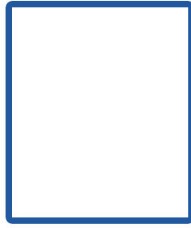




โครงสร้างบุคลากร สำนักปลัด อบจ.



-ว่าง-

หัวหน้าสำนักปลัด อบจ.
โทร. 073-517-950 ต่อ 1961

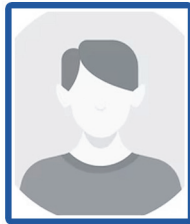
ฝ่ายอำนวยการ



นายรณาทพัฒน์ วรธงไชย
หัวหน้าฝ่ายอำนวยการ



นายศุภกร ช่วยแก้ว
นักจัดการงานทั่วไป
ปฏิบัติการ



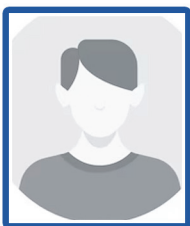
นายมุฮัมหมัดยุดีน โตเต็ง
เจ้าพนักงานธุรการ
ปฏิบัติงาน



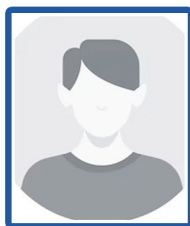
-ว่าง-
เจ้าพนักงานป้องกัน
และบรรเทาสาธารณภัย
(ปง / ชง)



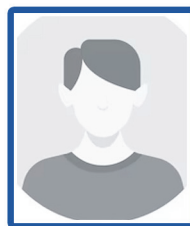
นางชลิตา พูลศรี
เจ้าพนักงานธุรการ
(ลูกจ้างประจำ)



นายสัมฤทธิ์ จันทรรัตน์
พนักงานขับรถยนต์
(ลูกจ้างประจำ)



นายดอแม เตะ
ยาม
(ลูกจ้างประจำ)



นายยูไซะ มะดิง
พนักงานขับรถยนต์
(พนักงานจ้างตามภารกิจ)



-ว่าง-
พนักงานขับรถยนต์
(พนักงานจ้างตามภารกิจ)



นางชอุบายเดาะห์ ทะยีนาว
คนงาน
(พนักงานจ้างทั่วไป)



นายนิดาไธะ รายอคารี
คนงาน
(พนักงานจ้างทั่วไป)



นายไพฑูลย์ พงศ์ษา
คนงาน
(พนักงานจ้างทั่วไป)



นางสาวนุรอร่า แวก้อจ
คนงาน
(พนักงานจ้างทั่วไป)



นางสาวอาดิละห์ ทะย็ญโซะ
คนงาน
(พนักงานจ้างทั่วไป)



โครงสร้างบุคลากร สำนักปลัด อบจ.

ฝ่ายนิติการ



นายธนาศัล บุญศิริ
หัวหน้าฝ่ายนิติการ



นายคมกริช สุธลง
นิติกร
ปฏิบัติการ



- ว่าง -
นิติกร
(ปก / ชก)

ฝ่ายส่งเสริมการท่องเที่ยว



นางวิไลลักษณ์ เสนาทิพย์
หัวหน้าฝ่ายส่งเสริมการท่องเที่ยว



นายวัชรวิทย์ เสฎฐธนกิจกุล
นักพัฒนาการท่องเที่ยว
ปฏิบัติการ



นางสาวนุรีญา เจ๊ะเงาะ
เจ้าพนักงานธุรการ
ปฏิบัติงาน

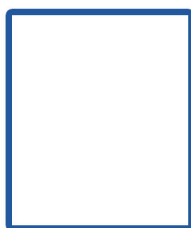


นายยาระگیر อูมา
คณงาน
(พนักงานจ้างทั่วไป)



โครงสร้างบุคลากร สำนักปลัด อบจ.

ฝ่ายสวัสดิการสังคม



-ว่าง-

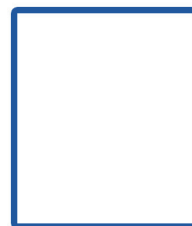
หัวหน้าฝ่ายสวัสดิการสังคม



นางสาวปราณี เมษรัตน์
นักจัดการงานทั่วไป
ปฏิบัติการ



นางสาวชุลวา บินสลาม
นักพัฒนาชุมชน
ปฏิบัติการ



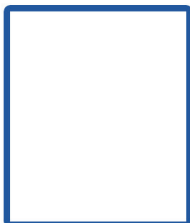
-ว่าง-

นักสังคมสงเคราะห์
(ปก / ชก)

งานแพขนานยนต์



นายมุฮัมมัด อุเซ็ง
ผู้ช่วยนักจัดการงานทั่วไป

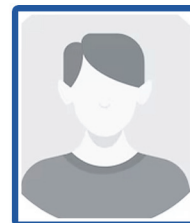


-ว่าง-

ผู้ช่วยเจ้าพนักงานธุรการ



นางสาวชอบาริยะห์ ตาเยะ
ผู้ช่วยเจ้าพนักงานการเงินและบัญชี



นายอัลดูลมุดอเล็บ แวดอเลาะ
นายท้ายเรือ

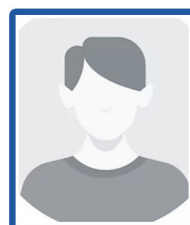


-ว่าง-

นายท้ายเรือ



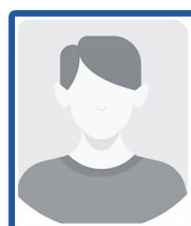
นายอุเซ็ง ฮามะ
ช่างกลเรือ



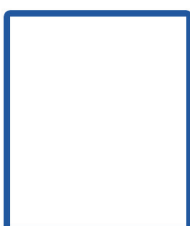
นายมะรุस्ता สาเมาะ
ช่างกลเรือ



นายอาหมิน ตูแป
คนงาน
(ตรวจตัวโดยสาร)



นายมุฮัมมัดดาฮิม บากา
คนงาน
(กลาสีเรือ)



-ว่าง-

คนงาน
(กลาสีเรือ)



นางสะรือมา จิเหล่า
คนงาน
(ขายตั๋วโดยสาร)



นายชูปี อุเซ็ง
ยามประจำแพขนานยนต์



อำนาจหน้าที่ สำนักปลัด อบจ.

ฝ่ายอำนวยการ

มีหน้าที่ความรับผิดชอบเกี่ยวกับ งานราชการทั่วไป งานวิเทศสัมพันธ์ งานส่งเสริมและพัฒนาเทคโนโลยีสารสนเทศ งานที่มีได้กำหนดให้เป็นหน้าที่ของส่วนราชการใดโดยเฉพาะ งานกำกับเร่งรัดการปฏิบัติของส่วนราชการในองค์การบริหารส่วนจังหวัดให้เป็นไปตามนโยบาย แนวทาง และแผนการปฏิบัติราชการขององค์การบริหารส่วนจังหวัด งานถ่ายโอนตามภารกิจที่ไม่สามารถระบุว่าเป็นภารกิจของกองหรือส่วนราชการใดได้โดยเฉพาะ งานประสานหน่วยงานอื่นๆ งานการบันทึกข้อมูลสารสนเทศ งานอื่นที่ไม่อยู่ในความรับผิดชอบของส่วนราชการใด และงานอื่น ๆ ที่เกี่ยวข้องและที่ได้รับมอบหมาย

ฝ่ายนิติการ

มีหน้าที่ความรับผิดชอบเกี่ยวกับงานสวัสดิการสังคม งานสังคมสงเคราะห์ งานพัฒนาคุณภาพชีวิตเด็ก สตรี ผู้สูงอายุ และผู้ด้อยโอกาส งานส่งเสริมการเกษตร งานส่งเสริมและพัฒนาอาชีพ งานพัฒนาชุมชนและจัดระเบียบชุมชน งานสาธารณสุขการ งานบริการข้อมูล สถิติ ช่วยเหลือให้คำแนะนำทางวิชาการด้านสวัสดิการสังคม งาน อื่นๆ ที่เกี่ยวข้องและได้รับมอบหมาย

ฝ่ายสวัสดิการสังคม

มีหน้าที่ความรับผิดชอบงานนิติการ งานกิจการชนสงฆ์ งานการพาณิชย์ งานการเลือกตั้ง งานตราข้อบัญญัติขององค์การบริหารส่วนจังหวัดที่ไม่ใช่ข้อบัญญัติงบประมาณรายจ่าย งานนิติกรรมสัญญา งานร้องทุกข์ร้องเรียน งานจัดทำแผนงานโครงการงบประมาณรายจ่ายของฝ่าย การจัดตั้งและดูแลตลาดกลาง งานเกี่ยวกับการควบคุมภายใน งานรักษาความสงบเรียบร้อยและศีลธรรมอันดีของประชาชน งานอื่น ๆ ที่เกี่ยวข้องและที่ได้รับมอบหมาย

ฝ่ายส่งเสริมการท่องเที่ยว

มีหน้าที่ความรับผิดชอบเกี่ยวกับ งานปรับปรุงสถานที่ท่องเที่ยว งานสำรวจแหล่งท่องเที่ยว งานฟื้นฟู พัฒนาแหล่งท่องเที่ยว งานสนับสนุนการจัดทำแผนท่องเที่ยวจังหวัดงานระบบข้อมูลเกี่ยวกับการท่องเที่ยวของจังหวัด งานประชาสัมพันธ์และการส่งเสริมการท่องเที่ยว งานประสานเกี่ยวกับการท่องเที่ยวกับหน่วยงานต่าง ๆ งาน อื่นๆ ที่เกี่ยวข้องและที่ได้รับมอบหมาย