



โครงสร้างบุคลากร กองคลัง



นางสาวมารีชิน มะแซ
ผู้อำนวยการกองคลัง
โทร. 073-517-950 ต่อ 1967

ฝ่ายบริหารงานคลัง



นางสาววิชาพันธ์ สระอหมาด
หัวหน้าฝ่ายบริหารงานคลัง



นางสาวสุชาดา ศรีสวัสดิ์
นักวิชาการเงินและบัญชี
ปฏิบัติการ



-ว่าง-

นักวิชาการเงินและบัญชี
(ปก / ชก)



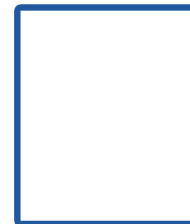
นายซาฟีอี สิวาอุดดิน
เจ้าพนักงานการเงินและบัญชี
ชำนาญงาน



นางมาเรียม มะแซ
เจ้าพนักงานการเงินและบัญชี
ชำนาญงาน

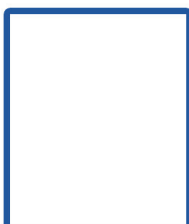


นางสาวสุนิสา สังข์แก้ว
เจ้าพนักงานการเงินและบัญชี
ปฏิบัติงาน



-ว่าง-

เจ้าพนักงานการเงินและบัญชี
(ปง / ชง)



-ว่าง-

เจ้าพนักงานการเงินและบัญชี
(ปง / ชง)



-ว่าง-

เจ้าพนักงานการเงินและบัญชี
(ปง / ชง)



นางสาวชานีหิยะ มาหามะ
เจ้าพนักงานธุรการ
ปฏิบัติงาน



โครงสร้างบุคลากร กองคลัง

ฝ่ายสถิติการคลัง



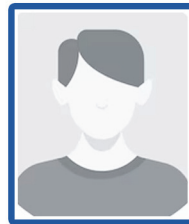
นางสาวลขา เจริญวงศ์
หัวหน้าฝ่ายสถิติการคลัง



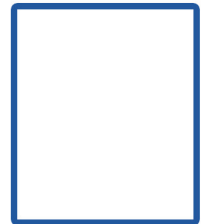
นางสาววิสา จันทน์วิชัย
นักวิชาการเงินและบัญชี
ปฏิบัติการ



นางสาวเหมือนใจ แก้วศรี
เจ้าพนักงานการเงินและบัญชี
ชำนาญงาน



นายวุฒินันท์ อ่องบุญ
เจ้าพนักงานการเงินและบัญชี
ปฏิบัติงาน



- ว่าง -
เจ้าพนักงานการเงินและบัญชี
(ปง / ชง)



- ว่าง -
เจ้าพนักงานการเงินและบัญชี
(ปง / ชง)



นายอัครชัย ยิ่งเจริญภัทรโชติ
เจ้าพนักงานธุรการ
ปฏิบัติงาน



นางมารีแย คาบารอชา
ผู้ช่วยเจ้าพนักงานธุรการ

ฝ่ายพัฒนารายได้



นางวรรณภรณ์ โรจนปริทัศน์
หัวหน้าฝ่ายพัฒนารายได้



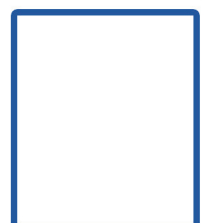
นางสาวปิยภัทร เจริญสุข
นักวิชาการจัดเก็บรายได้
ชำนาญการ



- ว่าง -
เจ้าพนักงานการเงินและบัญชี
(ปง / ชง)



นางกาญจนา จินซุ้ย
เจ้าพนักงานธุรการ
ชำนาญงาน



- ว่าง -
พนักงานขับรถยนต์



อำนาจหน้าที่ กองคลัง

ฝ่ายบริหารงานคลัง

มีหน้าที่ความรับผิดชอบเกี่ยวกับ งานการจ่ายเงิน การรับเงิน งานนำส่งเงิน การเก็บรักษาเงินและเอกสารทางการเงิน งานการตรวจสอบใบสำคัญ ฎีกาทุกประเภท งานเกี่ยวกับเงินเดือน ค่าจ้าง ค่าตอบแทน เงินบำเหน็จ บำนาญ และเงินอื่นๆ งานการจัดสรรเงินต่างๆ งานขอคืนเงิน งานดำเนินงานเกี่ยวกับสหกรณ์ ฌปค. งานบริการข้อมูลสถิติ ช่วยเหลือให้คำแนะนำทางวิชาการ ด้านการเงิน การคลัง งานอื่น ๆ ที่เกี่ยวข้องและที่ได้รับมอบหมาย

ฝ่ายสถิติการคลัง

มีหน้าที่ความรับผิดชอบเกี่ยวกับ งานการจัดทำบัญชี งานตรวจสอบบัญชีทุกประเภท งานการจัดทำหรือช่วยจัดทำงบประมาณและเงินนอกงบประมาณ งานเกี่ยวกับสถานะการเงินการคลัง งานทะเบียนคุมเงินรายได้และรายจ่ายต่างๆ งานควบคุมการเบิกจ่ายเงินงบประมาณ งานทำงบทดลองประจำเดือนและประจำปี งบการเงิน งบแสดงฐานะทางการเงิน งานทะเบียนคุมการรับจ่ายเงินสะสม รายงานและนำส่งเงินสะสม งานกระทบยอดงบประมาณรายจ่าย งานการกระทบยอดเงินฝากธนาคาร งานการรายงานประจำเดือน ประจำปี ประจำไตรมาส แก่ผู้ว่าราชการจังหวัด สถานะการเงินการคลัง งานจัดทำงบประมาณ งานโอนแก้ไขเปลี่ยนแปลงรายการงบประมาณ งานรวบรวมสถิติรายได้รายจ่ายและอื่นๆ งานจัดสรรเงินและควบคุมยอดเงิน งานจัดเก็บเอกสารทางการเงิน งานตอบข้อซักถาม ข้อเสนอแนะของสำนักงานตรวจเงินแผ่นดินและจังหวัด งานศึกษาวิเคราะห์เกี่ยวกับระเบียบ ข้อกฎหมาย หนังสือสั่งการที่เกี่ยวข้องกับการบัญชี งานบันทึกข้อมูลสารสนเทศที่เกี่ยวข้อง งานบริการข้อมูลสถิติ ช่วยเหลือให้คำแนะนำทางวิชาการ การบัญชี งานอื่น ๆ ที่เกี่ยวข้องและที่ได้รับมอบหมาย

ฝ่ายพัฒนารายได้

มีหน้าที่ความรับผิดชอบเกี่ยวกับ งานจัดเก็บรายได้ งานจัดเก็บภาษี ค่าธรรมเนียม และการพัฒนารายได้ งานเร่งรัดจัดเก็บรายได้ งานวางแผนการจัดเก็บรายได้ และแก้ไขปัญหาอุปสรรคในการจัดเก็บรายได้ งานตรวจสอบและจัดทำบัญชีรายชื่อผู้เสียภาษีและค่าธรรมเนียมจากหน่วยงานที่เกี่ยวข้อง งานศึกษาวิเคราะห์เกี่ยวกับระเบียบ ข้อกฎหมาย หนังสือสั่งการที่เกี่ยวข้องกับการปรับปรุงการจัดเก็บรายได้ งานเกี่ยวกับการตรวจสอบบัญชี งานประชาสัมพันธ์การจัดเก็บรายได้ งานสรุปผล สถิติการจัดเก็บภาษี ค่าธรรมเนียม งานบริการข้อมูล ช่วยเหลือให้คำแนะนำทางวิชาการด้านการจัดเก็บรายได้ งานอื่น ๆ ที่เกี่ยวข้องและที่ได้รับมอบหมาย