

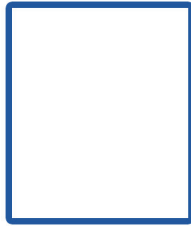


โครงสร้างบุคลากร กองช่าง



นายเอกรัตน์ สุกตประดิษฐ์
ผู้อำนวยการกองช่าง
โทร. 073-517-950 ต่อ 1971

ฝ่ายเครื่องจักรกล



- ว่าง -
หัวหน้าฝ่ายเครื่องจักรกล

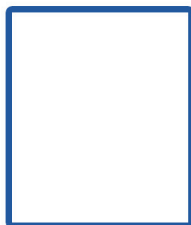


นายกฤษดา วรรณวงศ์
วิศวกรเครื่องกล
ชำนาญการ



- ว่าง -
นายช่างเครื่องกล
(ปง / ชง)

พนักงานจ้างตามภารกิจ

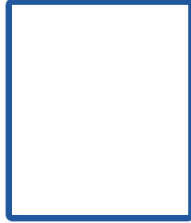


- ว่าง -
ผู้ช่วยเจ้าพนักงานธุรการ



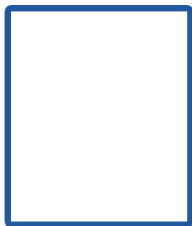
โครงสร้างบุคลากร กองช่าง

ฝ่ายสาธารณูปโภค



- ว่าง -

หัวหน้าฝ่ายสาธารณูปโภค

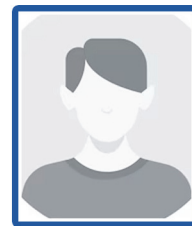


- ว่าง -

วิศวกรโยธา
(ปก / ชก)



นางสาวมุกฤติดา การีอุมา
เจ้าพนักงานธุรการ
ปฏิบัติงาน



นายพัฒนา พัฒนภักดี
นายช่างโยธา
อาวุโส

พนักงานจ้างตามภารกิจ / พนักงานจ้างทั่วไป



นายนิพนธ์วี พงศารุจิรัตน์
ผู้ช่วยนายช่างไฟฟ้า
(พนักงานจ้างตามภารกิจ)



นางดาริษะห์ หมัดหมาน
คนงาน
(พนักงานจ้างทั่วไป)

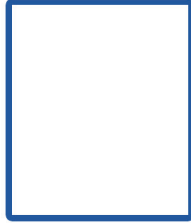


นางสาวเพียรพิน สุภาพาบ
คนงาน
(พนักงานจ้างทั่วไป)



โครงสร้างบุคลากร กองช่าง

ฝ่ายก่อสร้างและซ่อมบำรุง

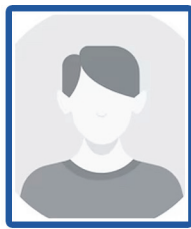


- ว่าง -

หัวหน้าฝ่ายก่อสร้างและซ่อมบำรุง



นายวีรชัย จันทรเพ็ญ
วิศวกรโยธา
ชำนาญการ



นายวัชรินทร์ หลงราม
นายช่างโยธา
อาวุโส

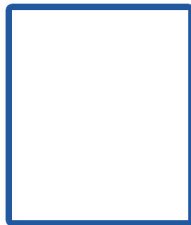


นายวัชรินทร์ ปิ่นทอง
นายช่างโยธา
ชำนาญงาน



- ว่าง -

นายช่างโยธา
(ปง / ชง)



- ว่าง -

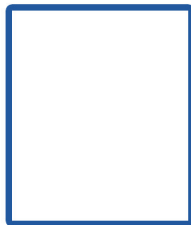
นายช่างโยธา
(ปง / ชง)



นายอิทธิยิษฐ์ เวาะเย้ง
เจ้าพนักงานธุรการ
ปฏิบัติงาน

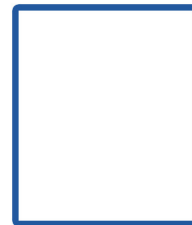


นายสุรเชษฐ์ เปรมปรีดี
พนักงานขับเครื่องจักรกลขนาดหนัก
(ลูกจ้างประจำ)



- ว่าง -

พนักงานขับเครื่องจักรกลขนาดกลาง
(ลูกจ้างประจำ)



- ว่าง -

พนักงานขับเครื่องจักรกลขนาดกลาง
(ลูกจ้างประจำ)



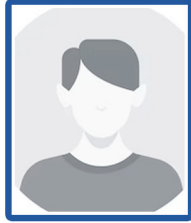
โครงสร้างบุคลากร กองช่าง

พนักงานจ้าง (ฝ่ายก่อสร้างและซ่อมบำรุง)



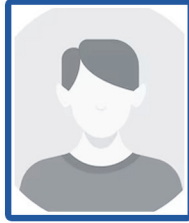
- ว่าง -

ผู้ช่วยนายช่างโยธา
(พนักงานจ้างตามภารกิจ)



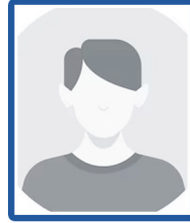
นายมะยี่ดี สะนิ

พนง.ขับเครื่องจักรกลขนาดหนัก
(พนักงานจ้างตามภารกิจ)



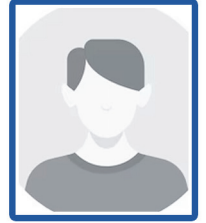
นายชูไอดิง อาแวกะจิ

พนง.ขับเครื่องจักรกลขนาดหนัก
(พนักงานจ้างตามภารกิจ)



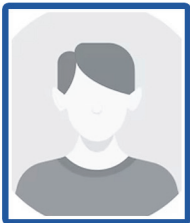
นายซาเร เจ๊ะหามะ

พนง.ขับเครื่องจักรกลขนาดหนัก
(พนักงานจ้างตามภารกิจ)



นายปรัชญา ทรัพย์คง

พนง.ขับเครื่องจักรกลขนาดหนัก
(พนักงานจ้างตามภารกิจ)



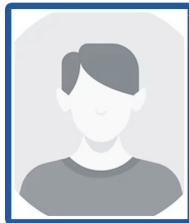
นายสมยศ ปาณียะ

พนง.ขับเครื่องจักรกลขนาดหนัก
(พนักงานจ้างตามภารกิจ)



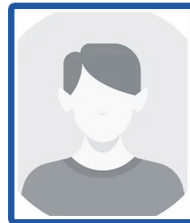
นายอดุลย์ คำมีชา

พนง.ขับเครื่องจักรกลขนาดหนัก
(พนักงานจ้างตามภารกิจ)



นายอาหะมะ บินเปาะจิ

พนง.ขับเครื่องจักรกลขนาดหนัก
(พนักงานจ้างตามภารกิจ)



นายบุญญา เยะวาแต

พนง.ขับเครื่องจักรกลขนาดหนัก
(พนักงานจ้างตามภารกิจ)



นายมะนารี ปือราเฮง

พนง.ขับเครื่องจักรกลขนาดหนัก
(พนักงานจ้างตามภารกิจ)



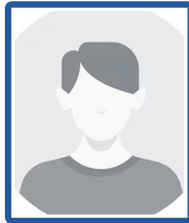
นายมะนุชี เจะอาลี

พนง.ขับเครื่องจักรกลขนาดหนัก
(พนักงานจ้างตามภารกิจ)



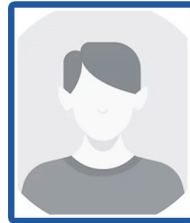
- ว่าง -

พนง.ขับเครื่องจักรกลขนาดหนัก
(พนักงานจ้างตามภารกิจ)



นายนิยม จีนจันทร์

พนง.ขับเครื่องจักรกลขนาดกลาง
(พนักงานจ้างตามภารกิจ)



นายเจริญ ทองหมูน

พนง.ขับเครื่องจักรกลขนาดกลาง
(พนักงานจ้างตามภารกิจ)



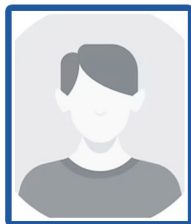
นายปกรณ์ เอียดเล็ก

พนง.ขับเครื่องจักรกลขนาดกลาง
(พนักงานจ้างตามภารกิจ)



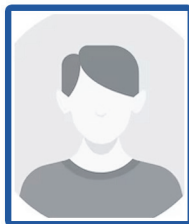
นายอิบรอเฮง ชันดี

พนง.ขับเครื่องจักรกลขนาดกลาง
(พนักงานจ้างตามภารกิจ)



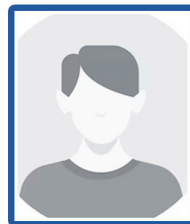
นายรอสลาม ตือราแม

พนง.ขับเครื่องจักรกลขนาดกลาง
(พนักงานจ้างตามภารกิจ)



นายอัสมิง เจ๊ะอาลี

พนง.ขับเครื่องจักรกลขนาดกลาง
(พนักงานจ้างตามภารกิจ)



นายรุสลี ตะอาลี

พนง.ขับเครื่องจักรกลขนาดกลาง
(พนักงานจ้างตามภารกิจ)



นายนรา เดชโรจน์ทีร์รัฐ

พนง.ขับเครื่องจักรกลขนาดกลาง
(พนักงานจ้างตามภารกิจ)



นายวอน เทพกำเหนิด

พนง.ขับเครื่องจักรกลขนาดกลาง
(พนักงานจ้างตามภารกิจ)



นายมารชุกี นิละสะ

พนง.ขับเครื่องจักรกลขนาดเบา
(พนักงานจ้างตามภารกิจ)



นายธนากรณ์ แดงยามู

พนง.ขับเครื่องจักรกลขนาดเบา
(พนักงานจ้างตามภารกิจ)



นายยาฟรีเด็น ตาละ

พนักงานขับรถยนต์
(พนักงานจ้างตามภารกิจ)



โครงสร้างบุคลากร กองช่าง

พนักงานจ้าง (ฝ่ายก่อสร้างและซ่อมบำรุง)



นางสาวอามินดา ตะเล็ง
คนงาน
(พนักงานจ้างทั่วไป)



นายริชชวิน ปูเต๊ะ
คนงาน
(พนักงานจ้างทั่วไป)



นางสาวรุสนานี อาแฮ
คนงาน
(พนักงานจ้างทั่วไป)



นางสาวสุรียญา อาลี
คนงาน
(พนักงานจ้างทั่วไป)



นางสาวอัสมะ จาแจ
คนงาน
(พนักงานจ้างทั่วไป)



นางสาวสารินา สามเสหา
คนงาน
(พนักงานจ้างทั่วไป)



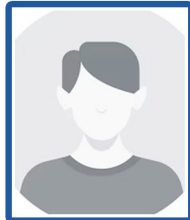
นางสาวนูไลอีลา เปาะจิ
คนงาน
(พนักงานจ้างทั่วไป)



นางสาวรุสนาเดีย มะตาเท
คนงาน
(พนักงานจ้างทั่วไป)



นางสาวเวชวไฮลา เจงเงาะ
คนงาน
(พนักงานจ้างทั่วไป)



นายอิมรัม มะเต็ง
คนงาน
(พนักงานจ้างทั่วไป)



นางสาวโนรฮายาตี มะยิด
คนงาน
(พนักงานจ้างทั่วไป)



โครงสร้างบุคลากร กองช่าง

ฝ่ายสำรวจและออกแบบ



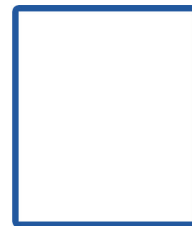
นายศรายุทธ นุฎลสุวรรณ
หัวหน้าฝ่ายสำรวจและออกแบบ



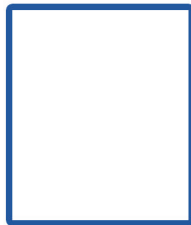
นายธนพล พัฒนภักดี
วิศวกรโยธา
ชำนาญการ



นายชาคริต วิชัยยุทธ์
สถาปนิก
ชำนาญการ



- ว่าง -
นายช่างโยธา
(ปง / ชง)



- ว่าง -
นายช่างโยธา
(ปง / ชง)



นายบันเทิง เทพพร
นายช่างสำรวจ
อาวุโส

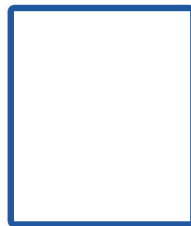
พนักงานจ้าง



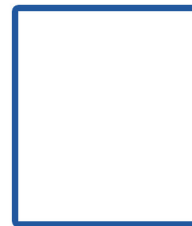
ว่าที่ร้อยตรีอารีฟ จิการะจิ
ผู้ช่วยนายช่างโยธา
(พนักงานจ้างตามภารกิจ)



นายมุฮัมมัดชัลมีย์ อาแวน
ผู้ช่วยนายช่างโยธา
(พนักงานจ้างตามภารกิจ)



- ว่าง -
ผู้ช่วยนายช่างเขียนแบบ
(พนักงานจ้างตามภารกิจ)



- ว่าง -
ผู้ช่วยเจ้าพนักงานธุรการ
(พนักงานจ้างตามภารกิจ)



โครงสร้างบุคลากร กองช่าง

ฝ่ายสำรวจและออกแบบ

มีหน้าที่ความรับผิดชอบเกี่ยวกับ งานสำรวจ งานออกแบบและเขียนแบบ งานประมาณราคา งานจัดทำราคา กลาง งานจัดทำข้อมูลทางด้านวิศวกรรมต่างๆ งานจัดเก็บและทดสอบคุณภาพวัสดุ งานตรวจสอบการก่อสร้าง งานควบคุมการก่อสร้างและซ่อมบำรุง งานบริการข้อมูล สถิติ ช่วยเหลือให้คำแนะนำทางวิชาการด้านวิศวกรรม ต่างๆ งานอื่นๆ ที่เกี่ยวข้องและที่ได้รับมอบหมาย โดยแบ่งออกเป็น 7 งาน

1. งานสำรวจและจัดทำข้อมูลทางวิศวกรรม
2. งานออกแบบและเขียนแบบ
3. งานประมาณราคา
4. งานข้อมูลสารสนเทศทางภูมิศาสตร์
5. งานสำรวจและจัดทำแผนที่
6. งานจัดเก็บและทดสอบคุณภาพวัสดุ
7. งานกำหนดมาตรฐานงานก่อสร้าง

ฝ่ายเครื่องจักรกล

มีหน้าที่ความรับผิดชอบเกี่ยวกับ งานซ่อมบำรุงเครื่องจักรกลและยานพาหนะ งานจัดทำประวัติติดตาม ควบคุม การปฏิบัติงานเครื่องจักรกล งานจัดทำทะเบียนประวัติการใช้เครื่องจักรกลและยานพาหนะ งานแผนการบำรุง รักษาเครื่องจักรกลและยานพาหนะ งานจัดทำทะเบียนควบคุมการจัดซื้อ เก็บรักษาการเบิกจ่ายวัสดุ อุปกรณ์ อะไหล่ น้ำมันเชื้อเพลิง งานช่วยเหลือสนับสนุนเครื่องจักรกล งานบริการข้อมูล สถิติงานช่วยเหลือสนับสนุน เครื่องจักรกล ช่วยเหลือให้คำแนะนำทางวิชาการด้านวิศวกรรมต่างๆ งานอื่นๆ ที่เกี่ยวข้องและที่ได้รับมอบหมาย โดยแบ่งงานออกเป็น 3 งาน

1. งานแผนงานด้านวิศวกรรมเครื่องกล
2. งานบำรุงรักษาเครื่องจักรกลและยานพาหนะ
3. งานสนับสนุนเครื่องจักรกล

ฝ่ายก่อสร้างและซ่อมบำรุง

หน้าที่และความรับผิดชอบเกี่ยวกับ งานจัดทำทะเบียนประวัติประวัติโครงสร้างพื้นฐาน อาคาร สะพาน คลอง แหล่งน้ำ งานติดตั้งซ่อมบำรุงระบบไฟส่องสว่างและไฟสัญญาณจราจร งานตรวจสอบการก่อสร้าง งานจัดทำ แผนปฏิบัติงานการก่อสร้างและซ่อมบำรุงประจำปี งานควบคุมการก่อสร้างและซ่อมบำรุง งานจัดทำประวัติ ติดตาม ควบคุมการปฏิบัติงานเครื่องจักรกล งานจัดทำทะเบียนประวัติการใช้เครื่องจักรกลและยานพาหนะ งาน บริการข้อมูล สถิติ ช่วยเหลือให้คำแนะนำทางวิชาการด้านวิศวกรรมต่างๆ งานอื่นๆ ที่เกี่ยวข้องและที่ได้รับมอบ หมาย โดยแบ่งงานออกเป็น 3 งาน

1. งานก่อสร้าง
2. งานซ่อมบำรุง
3. งานอาคารสถานที่



โครงสร้างบุคลากร กองช่าง

ฝ่ายสาธารณูปโภค

มีหน้าที่ความรับผิดชอบเกี่ยวกับ คลอง แหล่งน้ำ งานปรับปรุงภูมิทัศน์ งานผังเมืองตามพระราชบัญญัติการผังเมือง งานการควบคุมอาคารกฎหมายว่าด้วยการควบคุมอาคาร งานเกี่ยวกับการประปา งานเกี่ยวกับการช่างสุขาภิบาล งานช่วยเหลือสนับสนุนการป้องกันและบรรเทาสาธารณภัย งานช่วยเหลือสนับสนุนด้านทรัพยากรธรรมชาติและสิ่งแวดล้อม งานบริการข้อมูล สถิติ ช่วยเหลือให้คำแนะนำทางวิชาการด้านวิศวกรรมต่างๆ งานอื่นๆ ที่เกี่ยวข้องและที่ได้รับมอบหมาย โดยแบ่งงานออกเป็น 2 งาน

1. งานสาธารณูปโภค
2. งานช่วยเหลือสนับสนุนด้านทรัพยากรธรรมชาติและสิ่งแวดล้อม