



คู่มือการปฏิบัติงาน  
(Work Manual)

เรื่อง การดำเนินงานสำรวจและออกแบบ  
ขององค์การบริหารส่วนจังหวัดนครพนม

กองช่าง

องค์การบริหารส่วนจังหวัดนครพนม

## คำนำ

ฝ่ายสำรวจและออกแบบ กองช่าง องค์การบริหารส่วนจังหวัดนราธิวาส ได้จัดทำคู่มือเกี่ยวกับงานสำรวจและออกแบบ จัดทำข้อมูลด้านวิศวกรรมงานออกแบบวิศวกรรมและประมาณราคา งานออกแบบเขียนแบบ งานจัดเก็บและทดสอบคุณภาพวัสดุและแผนงานปฏิบัติ งานสำรวจโครงการก่อสร้าง อาคาร ถนน สะพาน เขื่อน ฯลฯ งานสำรวจจัดเก็บข้อมูลด้านวิศวกรรม งานบริการด้านวิชาการแก่ อปท./ส่วนราชการอื่น ร้องขอและงานอื่นๆ ที่เกี่ยวข้องและได้รับมอบหมาย

จึงได้จัดทำคู่มือปฏิบัติงานด้านสำรวจและออกแบบ ภายในฝ่ายสำรวจและออกแบบขึ้น เพื่อให้บุคลากรที่ปฏิบัติงานและผู้เกี่ยวข้องได้ใช้เป็นแนวทางในการปฏิบัติงานร่วมกันให้เกิดความถูกต้องและรวดเร็วในการทำงานโดยผู้ปฏิบัติหน้าที่หรือผู้ได้รับมอบหมายสามารถปฏิบัติแทนกันได้

ฝ่ายสำรวจและออกแบบ กองช่าง องค์การบริหารส่วนจังหวัดนราธิวาส หวังเป็นอย่างยิ่งว่าคู่มือการปฏิบัติเล่มนี้จะเป็นประโยชน์อย่างยิ่งต่อผู้บริหาร บุคลากรด้านช่าง และส่วนราชการในสังกัดองค์การบริหารส่วนจังหวัดนราธิวาส ตลอดจนบุคลากรอื่นที่สนใจต่อไป

ฝ่ายสำรวจและออกแบบ  
กองช่าง  
องค์การบริหารส่วนจังหวัดนราธิวาส

## สารบัญ

เรื่อง	หน้า
ส่วนที่ 1 ความรู้ทั่วไปเกี่ยวกับหน่วยงาน	
- หน้าที่และความรับผิดชอบของกองช่าง	1
ส่วนที่ 2 ขั้นตอนและวิธีการปฏิบัติงาน (Work Flow)	
- งานสำรวจและออกแบบในความรับผิดชอบขององค์การบริหารส่วนจังหวัดนราธิวาส	3
ส่วนที่ 3 ภาคผนวก	
- ตารางแสดงค่าระดับตามยาว	
- แบบฟอร์ม ปร.4	
- แบบฟอร์ม ปร.5	

## ส่วนที่ 1: ความรู้ทั่วไปเกี่ยวกับหน่วยงาน

กองช่าง องค์การบริหารส่วนจังหวัดนราธิวาส เป็นหน่วยงานดูแล ด้านการพัฒนาโครงสร้างพื้นฐานให้มีประสิทธิภาพและก่อให้เกิดประสิทธิผลแก่ประชาชนทั้งในงานด้านการสำรวจและออกแบบ งานก่อสร้างและซ่อมบำรุง งานเครื่องจักรกลและยานพาหนะ

### - หน้าที่และรับผิดชอบของกองช่าง

กองช่าง องค์การบริหารส่วนจังหวัดนราธิวาส มีหน้าที่รับผิดชอบเกี่ยวกับ งานสำรวจและจัดทำข้อมูลด้านวิศวกรรม งานออกแบบวิศวกรรมและประมาณราคา งานออกแบบและเขียนแบบ งานจัดเก็บและทดสอบคุณภาพวัสดุ งานก่อสร้างงานควบคุมการก่อสร้าง งานบูรณะและซ่อมบำรุง งานแผนวิศวกรรมเครื่องกล งานแผนบำรุงเครื่องจักรกล งานซ่อมบำรุงรักษาเครื่องจักรกล งานธุรการที่เกี่ยวข้องในกองช่าง งานพัสดุที่เกี่ยวข้องในกองช่าง งานเบิกจ่ายเงินสวัสดิการของข้าราชการกองช่าง งานจัดการสิ่งแวดล้อม งานอนุรักษ์ทรัพยากรธรรมชาติและสิ่งแวดล้อม งานสาธารณสุข และงานบำรุงรักษาและพัฒนาแหล่งน้ำ

### - ผู้เกี่ยวข้องภายในกองช่าง ประกอบด้วย

ฝ่ายสำรวจและออกแบบ ฝ่ายก่อสร้างและซ่อมบำรุง ฝ่ายเครื่องจักรกลและยานพาหนะและฝ่ายทรัพยากรธรรมชาติและสิ่งแวดล้อม

### - ผู้เกี่ยวข้องภายนอกกองช่าง ประกอบด้วย

ทุกส่วนราชการสังกัดองค์การบริหารส่วนจังหวัดนราธิวาส

### - ผู้เกี่ยวข้องภายนอก ประกอบด้วย

ส่วนราชการในจังหวัดนราธิวาส องค์การปกครองส่วนท้องถิ่นภายในจังหวัดนราธิวาส องค์การปกครองส่วนท้องถิ่นภาคใต้ และกรมส่งเสริมการปกครองท้องถิ่น

### - หน้าที่และความรับผิดชอบฝ่ายสำรวจและออกแบบ ประกอบด้วย

ตำแหน่งหัวหน้าฝ่ายสำรวจและออกแบบ มีหน้าที่รับผิดชอบ ควบคุม กำกับ ดูแล บังคับบัญชาและตรวจสอบการปฏิบัติงานของข้าราชการลูกจ้างและพนักงานจ้าง ตามภาระหน้าที่ของฝ่ายสำรวจและออกแบบ ดังนี้

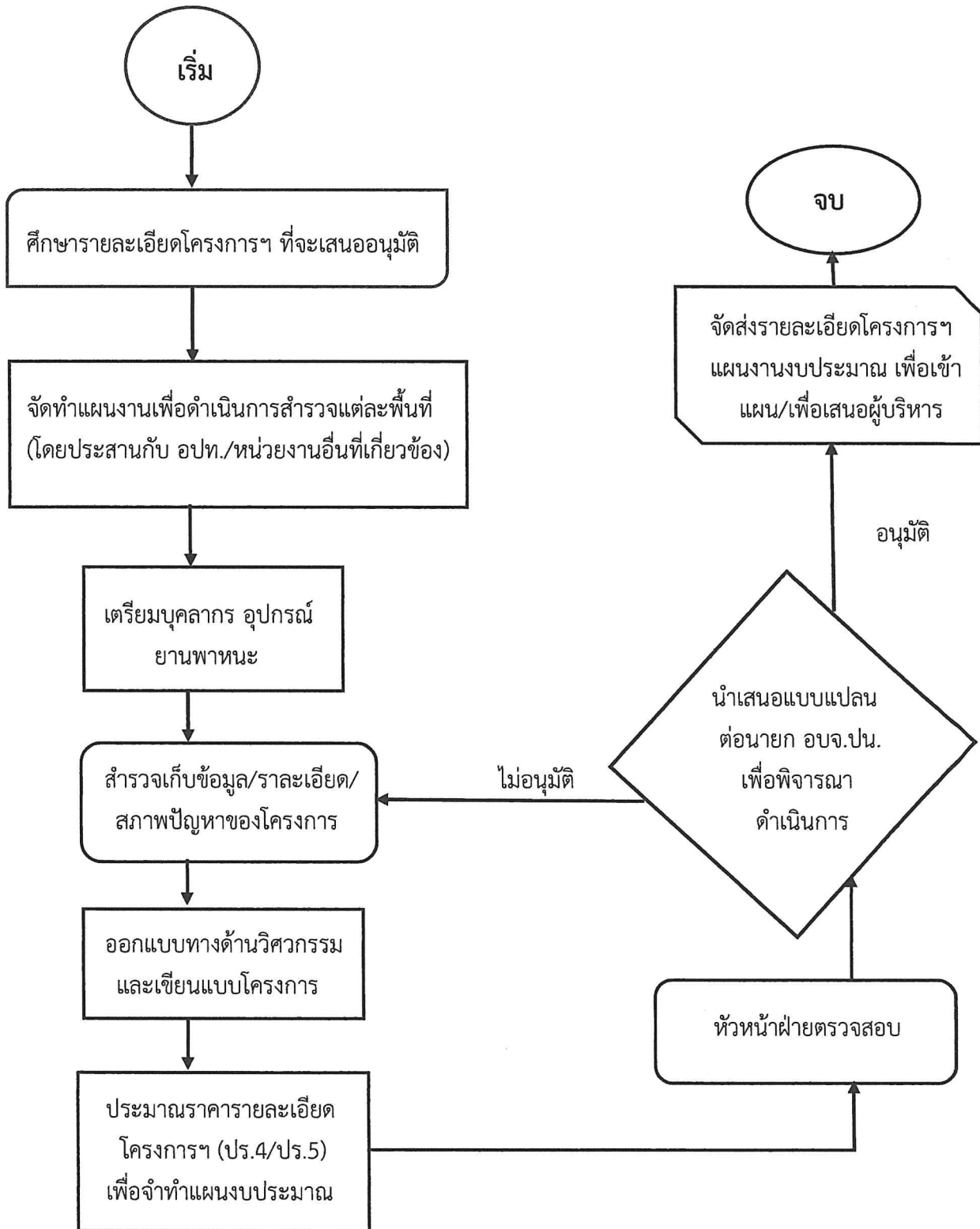
1. งานสำรวจและจัดทำข้อมูลด้านวิศวกรรม มีหน้าที่รับผิดชอบ งานแผนงานปฏิบัติการงานสำรวจโครงการก่อสร้างอาคาร ถนน สะพาน เขื่อน ฯลฯ งานสำรวจตามโครงการแผนพัฒนาองค์การบริหารส่วนจังหวัด งานสำรวจเพื่อการออกแบบโครงการจัดทำข้อบัญญัติองค์การบริหารส่วนจังหวัด งานสำรวจเพื่อการออกแบบโครงการจัดทำข้อบัญญัติองค์การบริหารส่วนจังหวัด งานสำรวจโครงการเงินอุดหนุน งานสำรวจที่อพท./ส่วนราชการอื่นร้องขอ งานสำรวจและจัดเก็บข้อมูลด้านวิศวกรรม งานบริการด้านวิชาการแก่ อพท./ส่วนราชการอื่นร้องขอ งานอื่นๆ ที่ได้รับมอบหมาย

2. งานออกแบบด้านวิศวกรรมและประมาณราคา มีหน้าที่รับผิดชอบ งานประมาณราคาก่อสร้างและกำหนดราคากลาง งานออกแบบและคำนวณทางวิศวกรรมโยธาโครงการก่อสร้างถนน อาคาร สะพาน เขื่อน ฯลฯ งานระบบข้อมูลสถิติการก่อสร้าง งานกำหนดแบบมาตรฐานงานก่อสร้างด้านวิศวกรรม งานจัดเก็บข้อมูลการก่อสร้าง งานอื่นๆ ที่เกี่ยวข้องและได้รับมอบหมาย

3. งานออกแบบและเขียนแบบ มีหน้าที่รับผิดชอบ งานแผนปฏิบัติงานออกแบบและเขียนแบบ งานออกแบบและเขียนแบบงานสถาปัตยกรรมและวิศวกรรมโยธาโครงการก่อสร้างอาคาร ถนน สะพาน เขื่อน ฯลฯ งานออกแบบและเขียนแบบโครงการตามข้อบัญญัติองค์การบริหารส่วนจังหวัดและเงินอุดหนุน งานกำหนดมาตรฐานแบบด้านสถาปัตยกรรม งานจัดเก็บข้อมูลแบบแปลนการก่อสร้าง งานอื่นๆ ที่เกี่ยวข้องและได้รับมอบหมาย

4. งานจัดเก็บและทดสอบคุณภาพวัสดุ มีหน้าที่รับผิดชอบ งานแผนปฏิบัติงานการจัดเก็บวัสดุและทดสอบคุณภาพวัสดุ งานกำหนดก่อสร้างตามมาตรฐานคุณภาพวัสดุก่อสร้าง งานระบบข้อมูลวัสดุและวิเคราะห์คุณภาพวัสดุก่อสร้าง งานรายงาน และประเมินโครงการ งานอื่นๆ ที่เกี่ยวข้องและได้รับมอบหมาย

ส่วนที่ 2 ขั้นตอนและวิธีปฏิบัติงาน งานสำรวจและออกแบบ





## แบบสรุปราคาก่อสร้างงานก่อสร้างทาง

ชื่อโครงการ

สถานที่ก่อสร้าง

ค่าพิกัด	จุดเริ่มต้นโครงการ	กม. _____	พิกัด	N	E
	จุดสิ้นสุดโครงการ	กม. _____	พิกัด	N	E

ประเภทงาน

หน่วยงานเจ้าโครงการ

องค์การบริหารส่วนจังหวัดนราธิวาส

ประมาณการตามแบบ

ก่อสร้างขององค์การบริหารส่วนจังหวัดนราธิวาส

จำนวน \_\_\_\_\_ ชุด

ประมาณราคาเมื่อวันที่

ภาวะฝนตกชุก 2

ลำดับที่	รายการ	รวมราคางานต้นทุน	FACTOR F	รวมค่าก่อสร้าง	หมายเหตุ
1	ประเภทงานทาง  เงื่อนไขการใช้ตาราง FACTOR F - เงินล่วงหน้าจ่าย 0 % - ดอกเบี้ยเงินกู้ 6 % - ดอกเบี้ยเงินฝาก 0 % - ภาษีมูลค่าเพิ่ม (VAT) 7 %				
สรุป	รวมค่าก่อสร้างเป็นเงินทั้งสิ้น บวกเพิ่ม 5% ของราคา(เฉพาะ 3 จังหวัดชายแดนใต้) ปรับลด คิดเป็นราคากลางก่อสร้างประมาณ				
	ตัวอักษร ( )				

(ลงชื่อ).....สำรวจ

( )

นายช่างสำรวจอาวุโส

(ลงชื่อ).....ประมาณการ

( )

วิศวกรโยธาชำนาญการ

(ลงชื่อ).....ตรวจสอบ

( )

ผู้อำนวยการกองช่าง



แบบสรุปราคาก่อสร้างงานก่อสร้างทาง

ชื่อโครงการ \_\_\_\_\_

สถานที่ก่อสร้าง \_\_\_\_\_

ค่าพิกัด จุดเริ่มต้นโครงการ กม. \_\_\_\_\_ พิกัด N \_\_\_\_\_ E \_\_\_\_\_  
 จุดสิ้นสุดโครงการ กม. \_\_\_\_\_ พิกัด N \_\_\_\_\_ E \_\_\_\_\_

ประเภทงาน \_\_\_\_\_

หน่วยงานเจ้าโครงการ องค์การบริหารส่วนจังหวัดนราธิวาส

ประมาณการตามแบบ ก่อสร้างขององค์การบริหารส่วนจังหวัดนราธิวาส จำนวน \_\_\_\_\_ ชุด

ระยะทางยาว \_\_\_\_\_ เมตร กว้างรวม \_\_\_\_\_ เมตร ผิวจราจร \_\_\_\_\_ เมตร

ไหล่ทางข้างละ \_\_\_\_\_ เมตร หนา \_\_\_\_\_ เมตร

(หรือพื้นที่ไม่น้อยกว่า \_\_\_\_\_ ตารางเมตร) ประมาณราคาเมื่อวันที่ \_\_\_\_\_ ภาวะฝนตกชุก2

ที่	รายละเอียด	หน่วย	ปริมาณงาน	ราคาต่อหน่วย	จำนวนเงิน	FACTOR F	ราคาต่อหน่วย	รวมราคา (บาท)
1								
2								
3								
4								
5								
6								
7								
8								
9								
10								

รวมเป็นเงิน

บวกเพิ่ม 5% ของราคา(เฉพาะ 3 จังหวัดชายแดนใต้)

ปรับลด

รวมเป็นเงิน

รวมเป็นเงินทั้งสิ้น

(ลงชื่อ).....สำรวจ

( )

นายช่างสำรวจอาวุโส

(ลงชื่อ).....ประมาณการ

( )

วิศวกรโยธาชำนาญการ

(ลงชื่อ).....ตรวจสอบ

( )

ผู้อำนวยการกองช่าง

